

- Le plus jeune pioche une pièce et regarde si elle complète un de ses mots. Si elle n'en complète aucun, il la replace sous la pioche et c'est au tour du joueur suivant.
- Le premier qui a complété tous ses mots a gagné.

JEU 6 Rapido-mots

- Mélangez toutes les pièces de puzzle et mettez-les face cachée sur la table.
- Un joueur pioche une pièce et la retourne : le « tu » de « voiture » par exemple.
- Le premier joueur qui trouve un mot commençant par cette syllabe gagne la pièce de puzzle : « Tulipe ! »
- Le premier à avoir 6 pièces a gagné la partie.



GRANDIR avec NATHAN.com

Conseils, activités, jeux et coloriages pour vos enfants



- ▶ Vers la lecture en moyenne section
- ▶ Vers l'écriture en moyenne section
- ▶ La grande école, ça se prépare !
- ▶ Fabriquer une jolie trousse

♥ www.grandiravecnathan.com

Nathan

© 2011 Diset, S.A.
Conception et réalisation Nathan
Fabriqué et distribué sous licence marque Nathan® par Diset, S.A.
Calle C, n° 3, Sector B, Zona Franca - 08040 Barcelone - Espagne
Groupe Jumbodiset - www.diset.fr

Retrouvez l'ensemble de la gamme sur

www.nathan.fr

service consommateurs : info.france@diset.com

Illustrations du jeu : Marion Billet
Illustration de l'écureuil : Fred Péault - Photo d'enfant © Shutterstock - réf 31 406

la petite école

premières lectures



4-6
ans

Nathan

Premières lectures

Contenu : 20 cartes-mots de 1 à 4 syllabes à reconstituer.

Mot de 1 syllabe :

Bol

Mots de 2 syllabes :

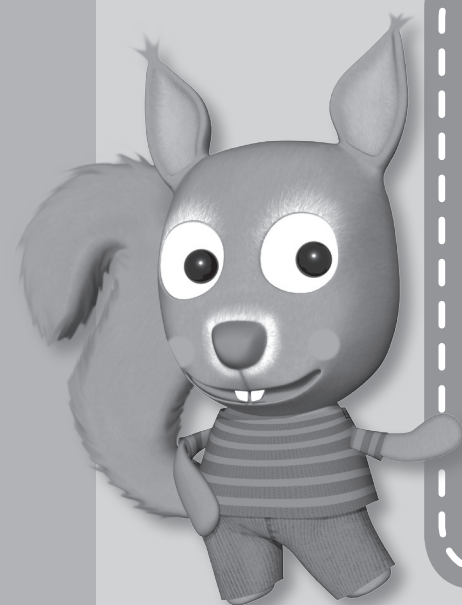
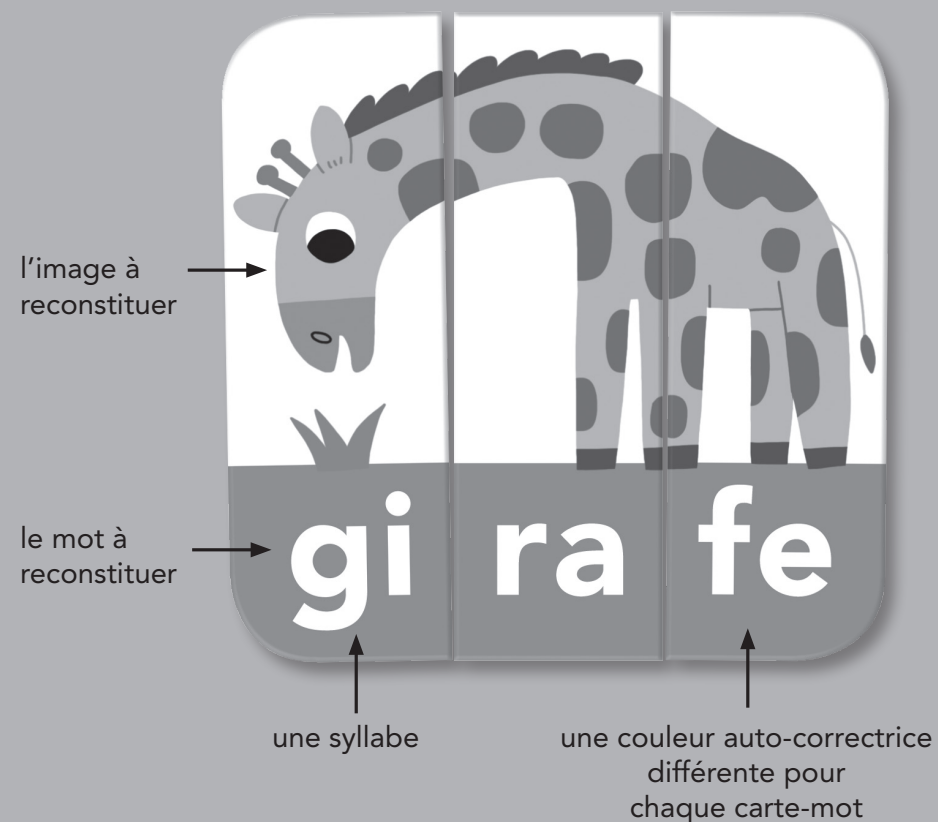
Mou-ton	Tor-tue	Pou-pée	Mai-son	La-pin
Va-che	Che-val	Lu-tin	Ra-dis	
Sou-ris	Gla-ce	Dra-gon	Ro-bot	

Mots de 3 syllabes :

Gi-ra-fe	Ba-lei-ne
Ce-ri-se	Voi-tu-re
Pi-ra-te	

Mot de 4 syllabes :

Cro-co-di-le



Lettre aux parents

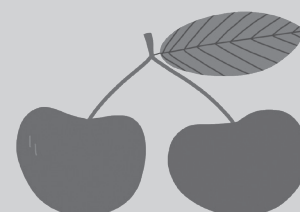
Votre enfant découvre très tôt le plaisir de jouer avec les mots et les sonorités de la langue. **La petite école** lui propose un jeu très complet et évolutif sur le thème de la lecture avec des objectifs clairs :

- 1 découvrir des mots de 1, 2, 3 ou 4 syllabes
- 2 repérer les sons
- 3 ordonner et scander les syllabes
- 4 identifier des syllabes identiques

Pour jouer seul

JEU 1 Je découvre les syllabes

- Avant de jouer, montrez les mots entiers à l'enfant pour qu'il se familiarise avec eux.
- Pour commencer, choisissez quelques cartes-mots à reconstituer en commençant par les mots de 2 syllabes et mettez les autres de côté. Quand votre enfant les aura reconstitués, vous pourrez lui donner les mots de 3 ou 4 syllabes.
- Posez les pièces de puzzle face visible, mélangées sur la table.
- L'enfant assemble les pièces de chaque puzzle en s'aidant de la couleur, différente pour chaque mot.
« Regarde, **bol** n'a qu'une syllabe et **cro-co-di-le** en a 4 ! »



JEU 2 Le jeu des sons

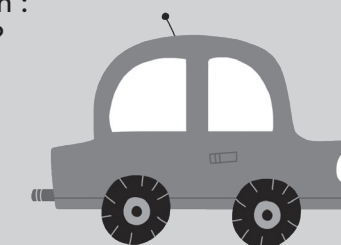
- Demandez à votre enfant de chercher les mots où il entend... « CHE »
« vache ! cheval ! »
- Demandez à votre enfant de chercher les mots où il entend... « RA »
« radis ! pirate ! girafe ! »
- Demandez à votre enfant de chercher les mots où il entend... « RI »
« cerise ! souris ! »
- Vous pouvez lui poser la question pour les sons suivants :
A, B, C, CH, D, E, É, I, IN, L, O, OI, ON, OU, P, R, T, U, V.

JEU 3 Le jeu des mots qui commencent comme...

- En partant des mots du jeu, demandez à votre enfant s'il connaît d'autres mots qui commencent par la même syllabe :
 - Quels mots commencent comme « mou-ton » ?
 - Mouchoir ! Moufles ! Moulin !
 - Et comme « va-che » ?
 - Valise ! Vacances ! Valérie !

JEU 4 Le jeu des rimes

- En partant des mots du jeu, demandez à votre enfant s'il connaît d'autres mots qui finissent par le même son :
 - Quels mots finissent comme « dragon » ?
 - Maison ! Wagon ! Ballon !
 - Et comme « lutin ? »
 - Jardin ! Lapin ! Martin !



Pour jouer à plusieurs

JEU 5 Le jeu des mots

- Distribuez les pièces où figure la première syllabe du mot :
 - si vous jouez à 4, chaque joueur reçoit 5 pièces.
 - si vous jouez à 3, chaque joueur reçoit 6 pièces (les mots « crocodile » et « bol » sont mis de côté).
 - si vous jouez à 2, chaque joueur reçoit 10 pièces.
- Posez sur la table les pièces où figurent les autres syllabes, face cachée.