

Informations importantes

Lire attentivement ce guide et le conserver pour référence.

- Ce jeu est destiné aux enfants âgés de 5 ans et plus. Il ne convient pas aux enfants de moins de 36 mois.
- ATTENTION ! Tous les éléments d'emballage tels que les sacs en plastique, les cordons et colliers de fixation, cales cartonnées, films plastiques, ne font pas partie du jeu et doivent être mis hors de portée de l'enfant.
- Ce jeu est conforme aux exigences essentielles de la directive européenne 2009/48/CE (Sécurité des jouets).
- Ne pas répandre de liquide sur le jeu.
- Pour nettoyer le jeu, utiliser exclusivement un chiffon doux légèrement humidifié.

Mise en place des piles

Ce jeu fonctionne avec 3 piles 1,5 V AA-LR6.

La mise en place des piles doit être réalisée par un adulte.

- Ouvrir le compartiment à piles situé derrière le jeu à l'aide d'un tournevis.
- Placer les piles en respectant les indications de polarité inscrites au fond du compartiment à piles.
- Refermer le couvercle du compartiment à piles et le revisser fermement.
- L'utilisation de batteries rechargeables (accumulateurs) est fortement déconseillée car leurs caractéristiques ne permettent pas de faire fonctionner le jeu dans de bonnes conditions. Leur utilisation ne présente toutefois pas de risque (voir précautions ci-après).

Précautions d'utilisation des piles

- Utiliser le type de pile recommandé.
- Les piles doivent être mises en place en respectant la polarité indiquée sur le jeu et sur la pile.
- Un positionnement incorrect peut soit endommager le jeu, soit causer des fuites au niveau des piles, soit, à l'extrême, provoquer un incendie ou l'explosion de la pile.
- Ne jamais essayer de recharger des piles non rechargeables. Elles pourraient couler, s'échauffer, provoquer un incendie ou exploser.
- Remplacer l'ensemble des piles en même temps ; ne pas mélanger des piles neuves avec des piles usagées.
- Ne pas mélanger les différents types de piles, par exemple : des piles salines avec des piles alcalines.
- Les piles usagées doivent être enlevées du jeu. De même, retirer les piles du jeu s'il n'est pas utilisé pendant une longue période, sinon elles risquent de couler et de causer des dommages.
- Ne jamais essayer de court-circuiter les bornes d'une pile.
- Ne jamais jeter les piles au feu : elles risqueraient d'exploser.
- Dans le cas d'utilisation d'accumulateurs (non recommandé) :
 - les accumulateurs ne doivent être chargés que sous la surveillance d'un adulte.
 - les accumulateurs doivent être enlevés du jeu avant d'être chargés (s'ils peuvent être enlevés).



Pour protéger l'environnement, ne pas jeter ce produit avec les ordures ménagères. Procéder à la collecte sélective mise en place dans votre région.

GRANDIR avec NATHAN.com

Conseils, activités, jeux et coloriages pour vos enfants



- ▶ Les enjeux de l'école maternelle
- ▶ L'éducation musicale et artistique
- ▶ Les comptines à écouter
- ▶ Bricolages, recettes, coloriages...

♥ www.grandiravecnathan.com

Photo @ ton4ikk / Shutterstock

Nathan

© 2015 Diset, S.A.

Réalisation Nathan

Fabriqué et distribué sous licence marque Nathan® par Diset, S.A. :
Calle C, n° 3, Sector B, Zona Franca - 08040 Barcelone - Espagne
Groupe Jumbodiset - www.diset.com

Retrouvez l'ensemble de la gamme sur

www.nathan.fr

service consommateurs : info.france@diset.com

Illustrations du jeu : Nathalie Choux - réf. 31 075

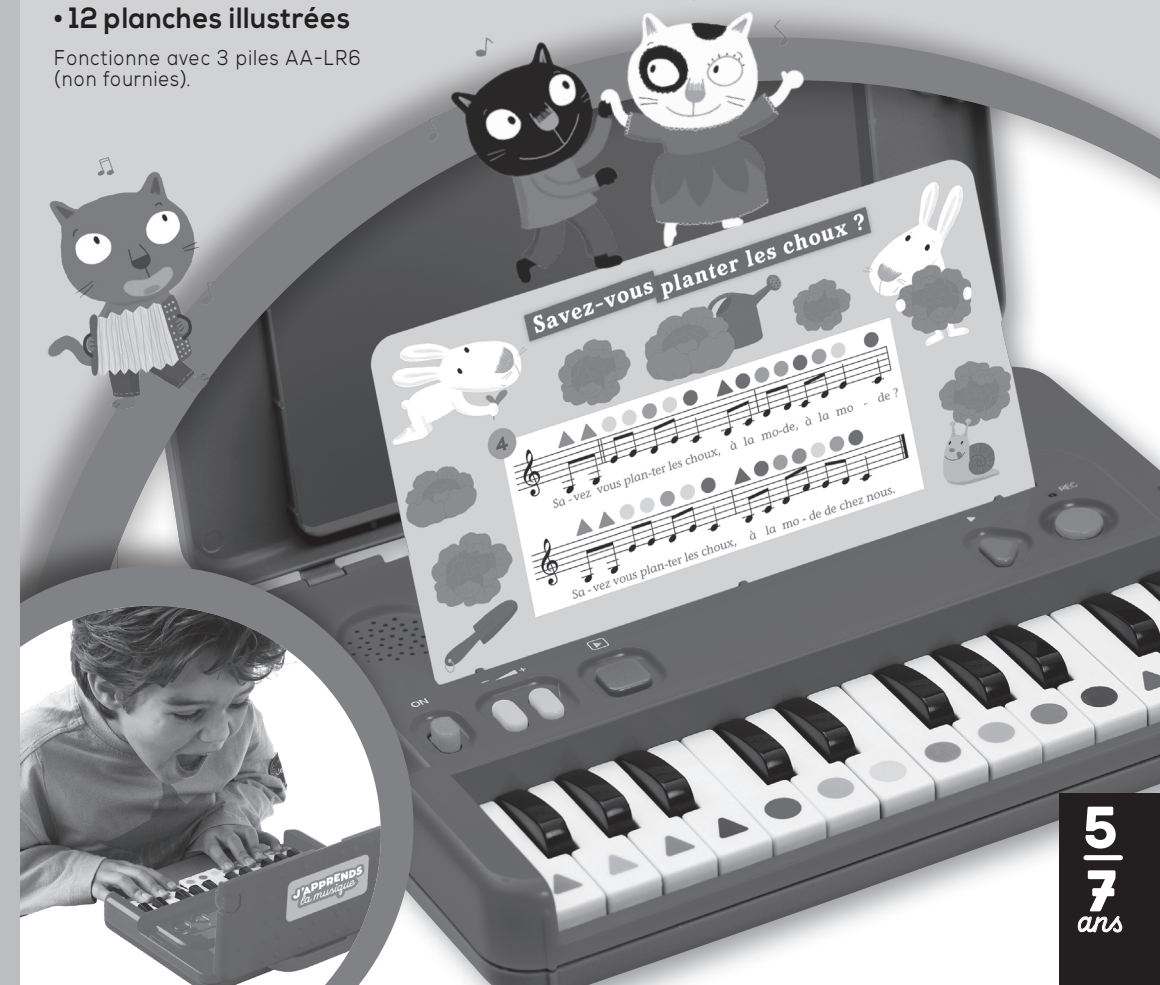
Nathan

J'APPRENDS la musique

Contenu :

- 1 piano électronique
- 12 planches illustrées

Fonctionne avec 3 piles AA-LR6 (non fournies).

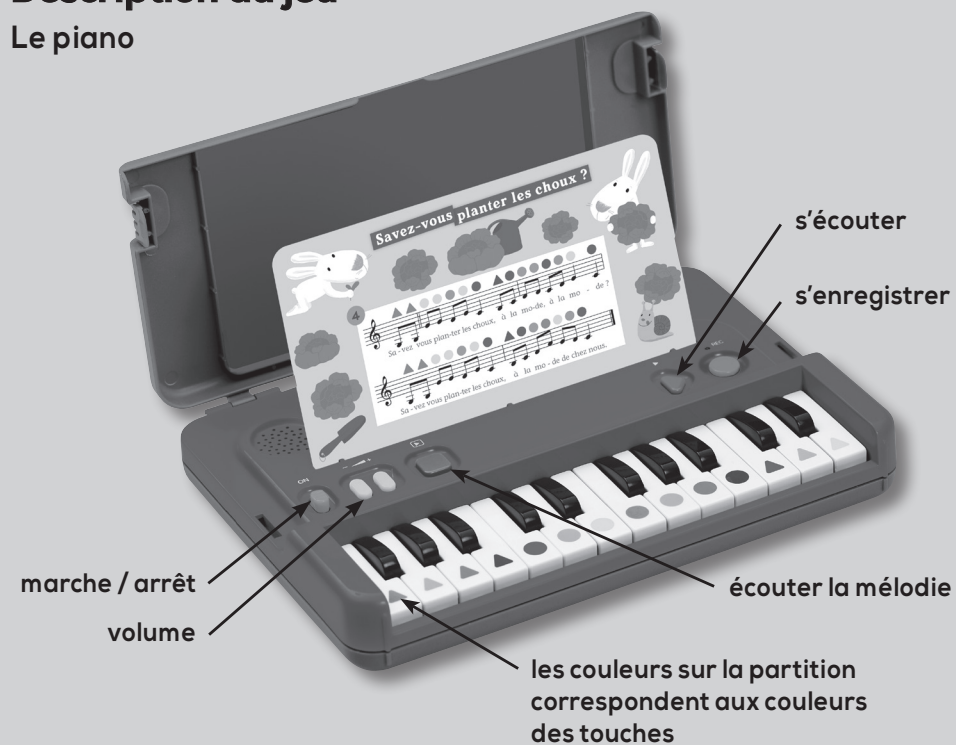


5
7
ans

Avec **J'apprends la musique**, votre enfant apprend à interpréter des mélodies simples. Il s'initie à la musique et au solfège. Le système d'autocorrection permet à l'enfant de jouer de façon autonome : le piano signale les fausses notes et encourage l'enfant quand il arrive à jouer le morceau jusqu'au bout.

Description du jeu

Le piano



Les 12 partitions

Les partitions sont classées de 1 à 12, de la plus facile à la plus difficile. Les formes colorées sur la partition correspondent à celles des touches du piano.

Les 12 chansons : Sur le pont d'Avignon • Il court, il court, le furet • Frère Jacques • Joyeux anniversaire • Le bon roi Dagobert • Savez-vous planter les choux ? • Mon beau sapin • Meunier tu dors • Au clair de la lune • Alouette, gentille alouette • J'ai du bon tabac • Petit Pierre et Saint Nicolas

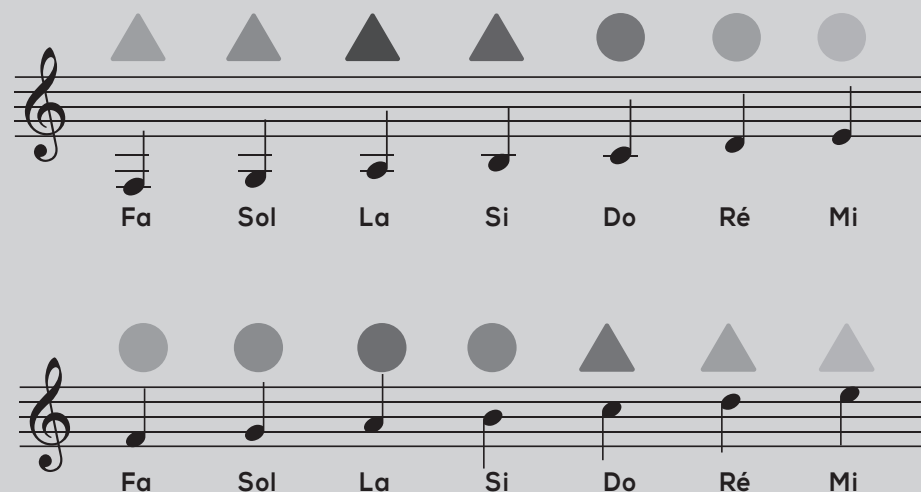
Le clavier

Le clavier est constitué de touches blanches et noires.

Dans **J'apprends la musique**, les touches blanches sont toutes marquées d'une figure géométrique de couleur. Les sept couleurs (rouge, orange, jaune, vert, bleu clair, bleu foncé et violet) correspondent chacune à une note : Do, Ré, Mi, Fa, Sol, La et Si.

Les notes utilisées

(de gauche à droite sur le clavier)



Petits conseils pour grands pianistes !

- Essaie d'être assis le plus droit possible, les bras décontractés et souples.
- Effectue de temps en temps des exercices d'assouplissement des doigts ; remue-les un à un ; essaie aussi de bouger simultanément les mêmes doigts de tes deux mains.
- En jouant, les doigts doivent être légèrement repliés.
- Écoute attentivement la musique que tu interprètes.

Comment jouer ?

Pour jouer les partitions

- 1 Ouvre le couvercle du piano et mets le bouton sur ON.
- 2 Choisis une partition et insère-la dans son support.
- 3 Si tu souhaites d'abord écouter la chanson, appuie sur le bouton violet . Pour interrompre la chanson, appuie à nouveau sur le même bouton.
- 4 Suis les formes colorées de la partition et appuie sur les bonnes touches. Un « crôa crôa » signale que tu te trompes.
- 5 Tu as joué toute la chanson sans fausse note ? Bravo ! Pour te féliciter, le piano la rejoue avec son accompagnement musical et dans le rythme qui convient. Écoute attentivement l'exemple donné avant d'essayer de la rejouer au bon rythme.

Encore plus difficile : tu peux essayer de chanter la chanson en jouant (demande d'abord à tes parents de te lire les paroles et de te les chanter).

Pour t'enregistrer et t'écouter

Appuie sur le bouton orange **REC**. Une lumière s'allume et tu entends un « bip ».

Joue ton morceau et appuie à nouveau sur **REC**. La lumière s'éteint et tu entends 2 « bips ». Tu viens de t'enregistrer ! Pour t'écouter, appuie sur le bouton vert .

28 notes au maximum peuvent être enregistrées.

Arrêt automatique

J'apprends la musique s'arrête automatiquement après 3 minutes d'inactivité.



La planche 12, **Petit Pierre et Saint Nicolas** est la plus difficile. Elle présente une particularité : elle t'apprend à te servir d'une touche noire, indiquée par le petit **b** avant la note. Il ne faudra donc pas jouer la touche blanche marquée d'un cercle violet mais la touche noire se trouvant à gauche.